

NIVICO[®]

尼维珂

安装质量规范 及注意事项



上海尼维珂净水科技有限公司 400-021-7776

1	核心工具介绍
2	配件及耗材功能
3	安装标准规范
4	安装规范对照图
5	特殊安装环境指导

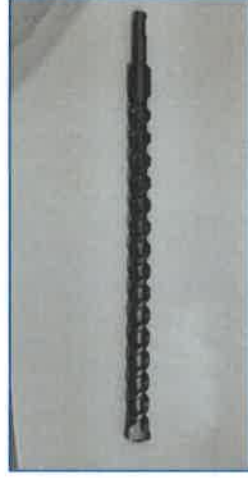
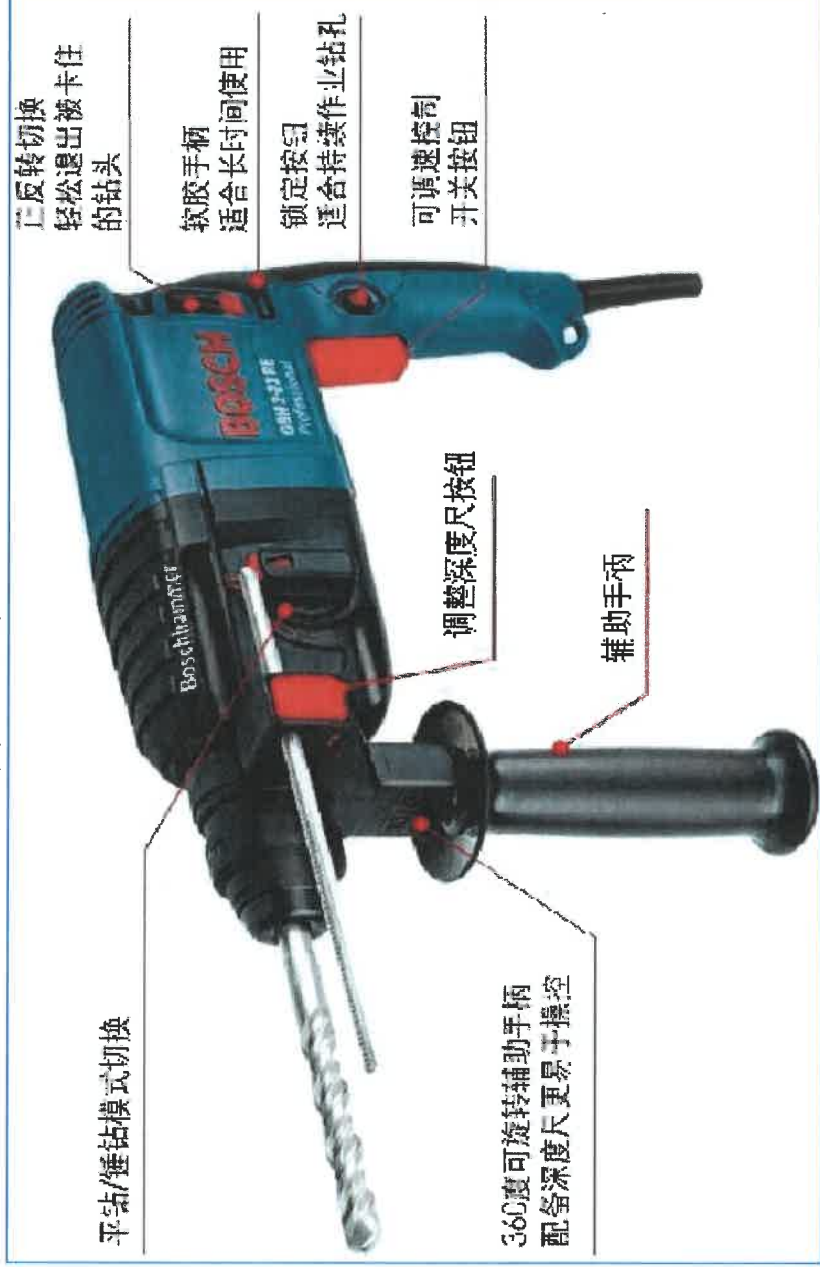
NIVICO[®]尼维珂
中国商用净水智能骨干网

CCTV
央视展播品牌

第一部分 核心工具介绍

博世锤钻钻孔操作演示

博世锤钻





名称：博士手枪钻
功能：和钻头配套使用钻孔；



名称：开孔器
功能：用于不锈钢，铁皮材质类开孔；



名称：大理石钻头
功能：用于大理石，人造石，瓷砖等开孔；



名称：木工钻头
功能：用于木材，塑料等开孔；



名称：热熔器
功能：用于PPR管材焊接；



名称：切管器
功能：用于切割PPR、PVC管；



名称：管钳
功能：用于装卸水管；



名称：卷尺
功能：用于测量距离；

第二部分 配件及耗材功能

安装耗材功能介绍



名称：装饰条
功能：预埋管线，起到装饰作用，主要运用在室内；



名称：扎带
功能：防止装饰接头，受力不均，裂开；



名称：装饰1号接头
功能：固定直线连接 装饰条使用；



名称：装饰2号接头
功能：固定“T型”装饰条连接使用；



名称：装饰3号接头
功能：固定“L型”装饰条拐角连接的；



名称：装饰4号接头
功能：当管路穿墙后，起到固定穿孔，防止管路打折



名称：装饰5号接头
功能：当管路连接到墙凸角处，防止管路打折。



名称：装饰6号接头
功能：当管路连接到墙凹角处，防止管路打折

安装配件功能介绍



名称: 膨胀管
功能: 和自攻螺丝配合使用, 固定装饰条



名称: 自攻螺丝钉
功能: 和膨胀管配合使用, 固定装饰条



名称: 波纹管
功能: 主要运用在隐蔽的地方或天花板内部, 保护PE管线



名称: DN20护线管
功能: 预埋管线, 起到装饰作用, 主要运用在室外和大型项目



名称: PE管
功能: 链接水源至水机的连接管



名称: 铁三通
功能: 链接水源球阀, 控制净水器水源总开关



名称: 管卡
功能: 用来固定DN20护线管



名称: PPF扳手
功能: 用于拆卸PPF滤芯

NIVICO尼维珂[®]
中国商用净水智能骨干网

CCTV
央视展播品牌

第三部分 安装标准规范

>好评自然来

>方案客户定 01

07 > 垃圾请带走

>施工安全首 02

06 > 指导客户用

>排线需美观 03

05 > 滤芯冲洗净

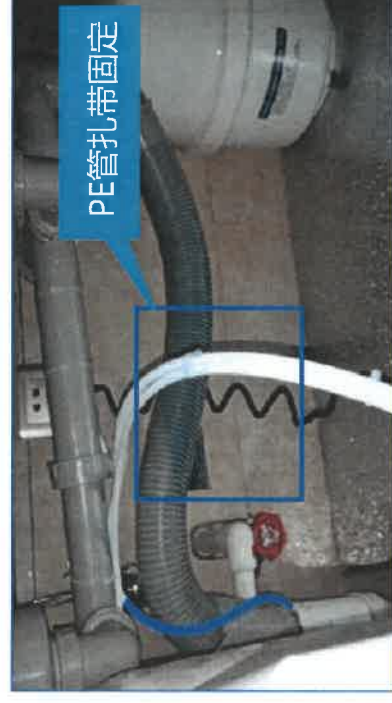
04

>裸管要藏好

安装八
步曲

【家用机PE管路安装要求】

- 家用机器安装在橱柜内，严禁使用装饰条固定PE管；
- 橱柜内PE管必须梳理成线，使用扎带或缠绕管进行固定，严禁散乱无章；
- 排水管用扎带或胶带固定；
- 全封闭式下水道：需要使用一字螺丝刀在管道上方钻圆形孔，排水管接入至少深度**15CM**（一扎半长度），插口处使用硅胶密封，并用扎带固定PE管；
- 半封闭式下水道：直接将PE管接入下水道内，使用扎带将PE管与下水软管绑扎一起



商用机部分

【第一步：商用机PE管路安装要求】

- 安装前，装饰条粘贴墙面必须干净，表面灰尘必须用抹布或毛巾擦净；
- 装饰条安装必须横平竖直，拐角处必须使用装饰接头进行装饰，不可弯曲、倾斜；
- 装饰条（距离两端5-10公分及中间位置）使用2颗螺钉（螺钉外嵌膨胀管）固定；
- 进水三通、水机进、出、排水管位置PE管需要用缠绕管或波纹管进行固定保护；
- 如果PE管（经天花板），PE管要套波纹管，对管路进行保护；



商用机部分

【第二步：PE管预留长度规定】

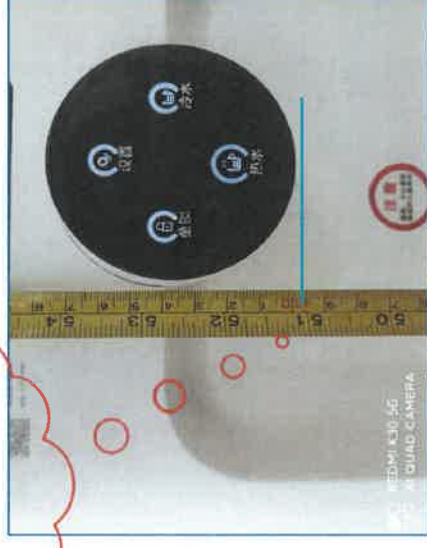
- 管线铺设长度：机器进、出水管距离管线固定点距离；
- 主机预留管线不超出**0.8米**（机器可以自由旋转**90度**或**180度**），分机超出**0.4米**，超出部

分必须使用装饰条装饰固定，预留PE管线必须使用缠绕管进行缠绕保护。

- 分机安装高度：分机冷热出水口离地面**1.3米**；



出水口到地面
距离1.3米为宜



商用机装饰条及接头布线规范

【第三步：装饰1号接头使用规范】

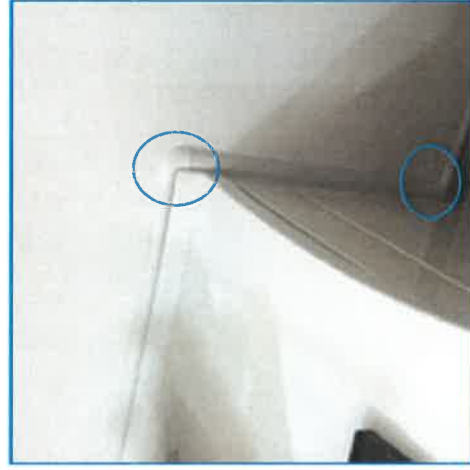
- 两个装饰条垂直平行连接处理方法:使用装饰1号接头固定, 不能留有连接痕迹 (装饰条上下盖交错连接, 端头连接处可以用扎带固定);
- 装饰条连接要横平竖直, 不可倾斜, 弯角;



商用机装饰条及接头布线规范

【第四步：装饰2/3号接头使用规范】

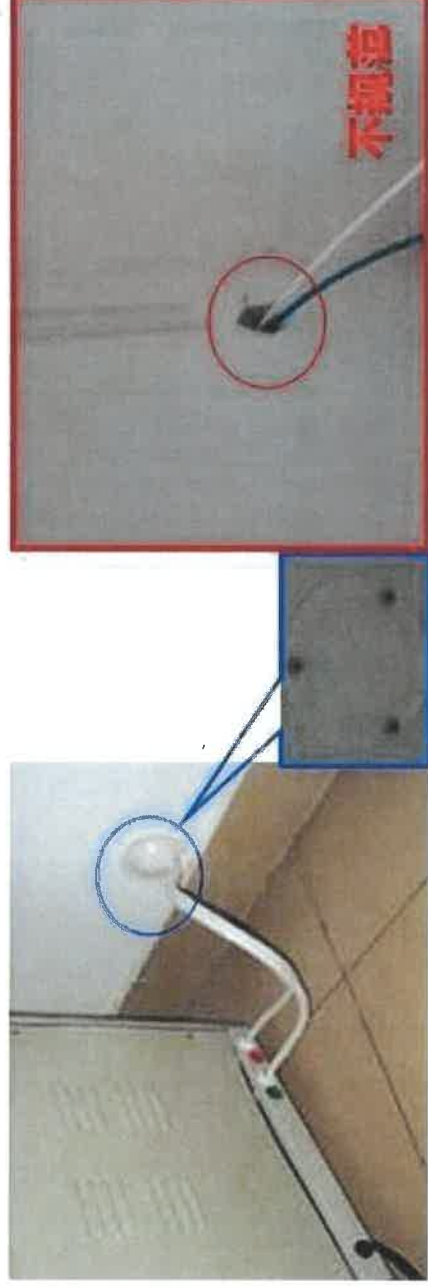
- 主机连续拖多个分机时等，要使用装饰2号接头连接；
- 当装饰条90°连接时，要使用装饰3号接头连接；



商用机装饰条及接头布线规范

【第五步：装饰4号接头使用规范】

- 当机器PE管出现穿墙时，需要在穿墙孔上，使用装饰4号接头，周围必须螺钉固定，防止出现瘪管现象；



商用机装饰条及接头布线规范

【第六步：装饰5号接头使用规范】

- 当PE管及裱饰条经过凸起拐角（方形支撑柱）时，要使用使用装饰5号接头连接；



商用机装饰条及接头布线规范

【第七步：装饰6号接头使用规范】

- 当PE管及装饰条经过墙角凹起拐角时，要使用使用装饰6号接头连接，防止出现瘪管现象；



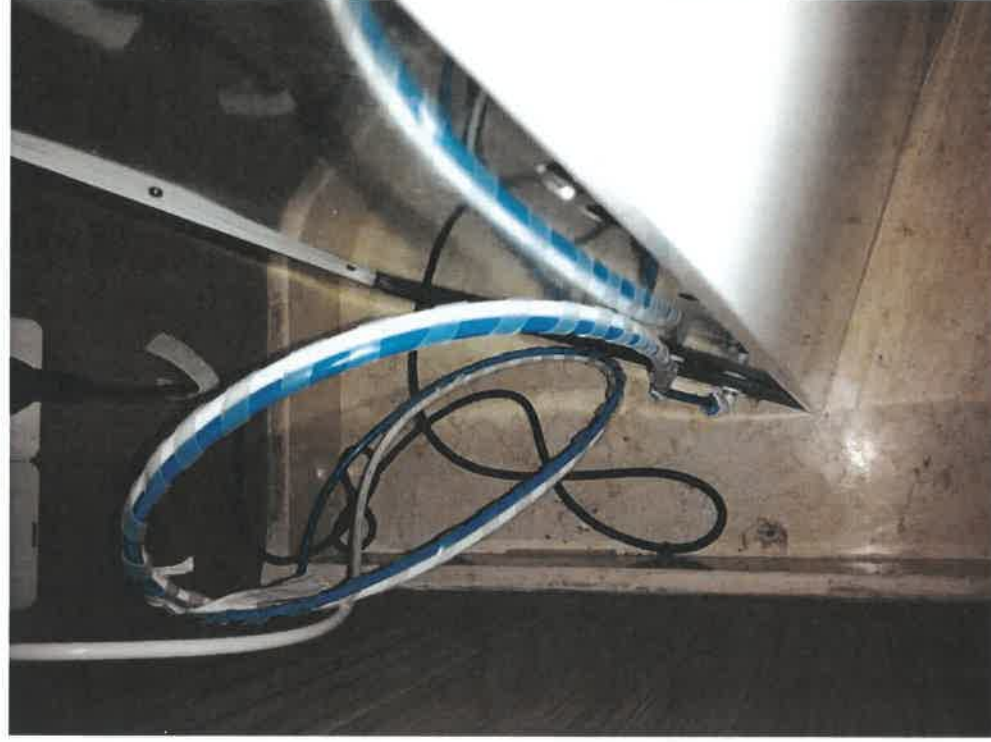
安装标准规范



安装标准规范



安装标准规范



安装标准规范

NIVICO 尼维珂[®] | **CCTV** 央视展播品牌
中国商用净水智能骨干网



安装标准规范




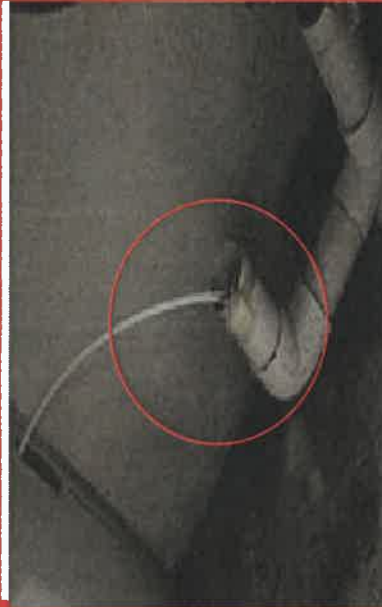


NIVICO尼维珂[®]
中国商用净水智能骨干网

CCTV
央视展播品牌

第四部分 售后安装规范对照图

安装对照表





进水管\排水口安装规范对照图		注意事项
序号	合格安装	不合格安装
1		
2		

1、进水管必须使用白色PE管（规格：2分或1/4）；



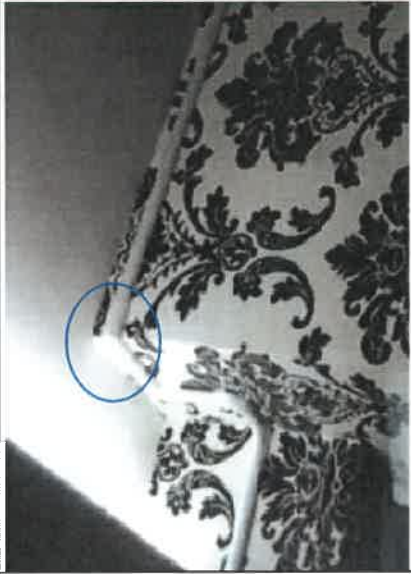
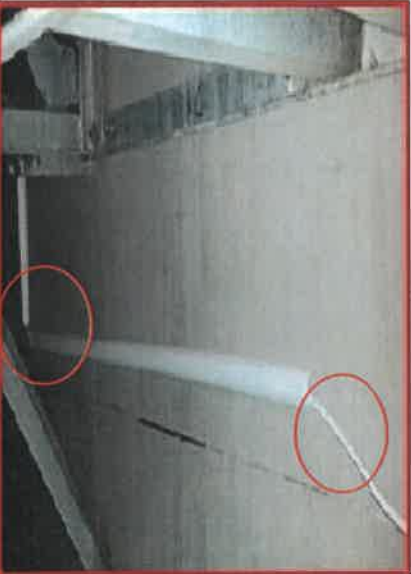
2、排污管必须使用蓝色PE管（规格：2分普通型）

3、进水管PE管使用缠绕管或波纹管保护。

安装对照表

装饰条安装规范对照图			
序号	合格安装	不合格安装	注意事项
1			1、装饰条安装必须使用螺钉固定； 2、装饰条安装必须横平竖直；严禁倾斜安装；
2			3、装饰条表面必须干净，不可留有污垢。

安装对照表

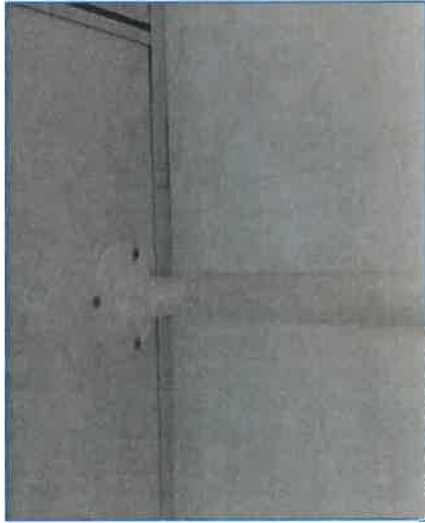
装饰条安装规范对照		注意事项
序	合格安装	不合格安装
1		
2		

- 1、装饰条墙由必须螺钉固定；
- 2、严禁裸露在外；
- 3、必须美观合理，横平竖直；
- 4、表面不可留有污物；

售后安装规范对照图



安装合格 (典范)



售后安装规范对照图

安装未达标项案例



管线未固定，
而且裸露



管线
裸露



管线未固
定，凌乱



接头处未固定，
可以使用白色
波纹管

售后安装规范对照图



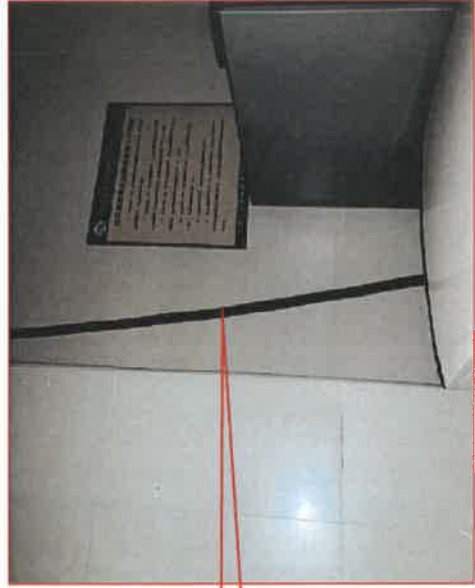
安装未达标项案例



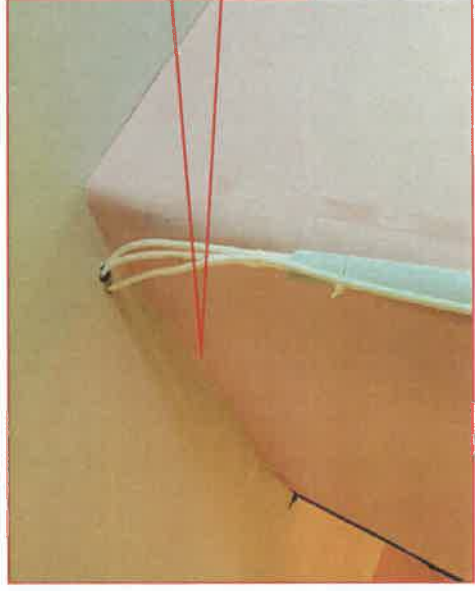
如果选择白色波纹管，再固定会更美观一些



未使用膨胀螺钉固定，导致管线脱落



管线未固定，显得凌乱



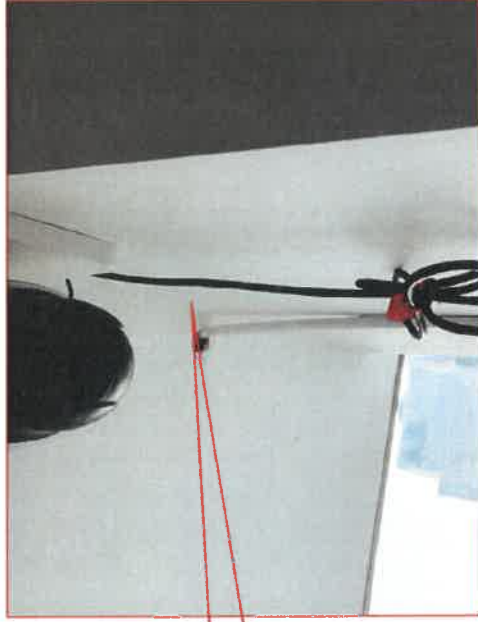
装饰条装不下，
可以选用两根装饰条固定，
或者使用3CM宽的装饰卡槽

售后安装规范对照图

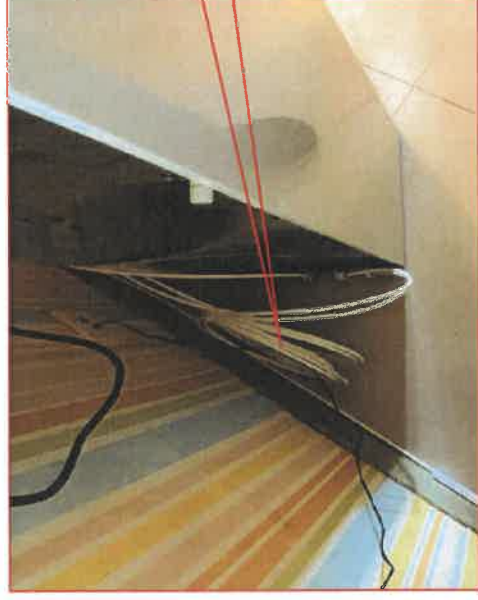
NIVICO 尼维珂[®]
中国商用净水智能骨干网

CCTV
央视展播品牌

安装未达标项案例



未使用装饰接头遮盖



背后管线过长，显得凌乱不美观



未使用装饰条，导致管线悬空



装饰不到位，可使用装饰接头，完善装饰度

售后安装规范对照图

安装未达标项案例



管线凌乱



使用蓝色PE管，
容易产生异味
和细菌



未固定，装
饰条脱落



管线未做固定，
显得凌乱

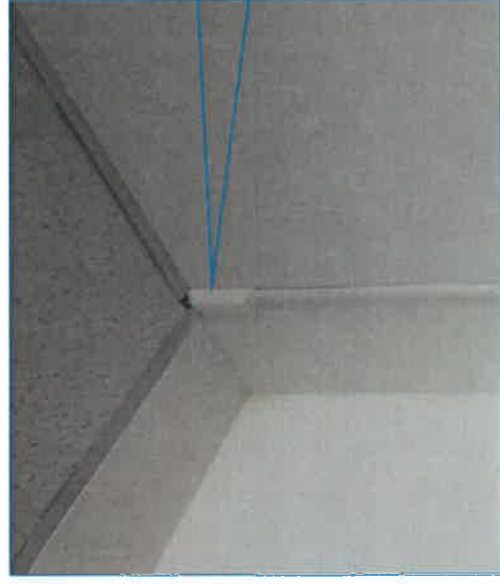
第五部分

特殊安装环境指导

特殊安装环境指导



分解式吊顶
 只需向上托举即可打开，注意咨询客户是否某处有特别的管路管线



铝合金吊顶
 边缘用尖嘴钳剪开，使PE管穿过石膏板层，实现暗管走线，



镂空吊顶
 只需将PE管直接穿过走顶部即可，注意防护波纹管或PVC管选择客户处相同颜色（黑或白）避免明显的裸露管线

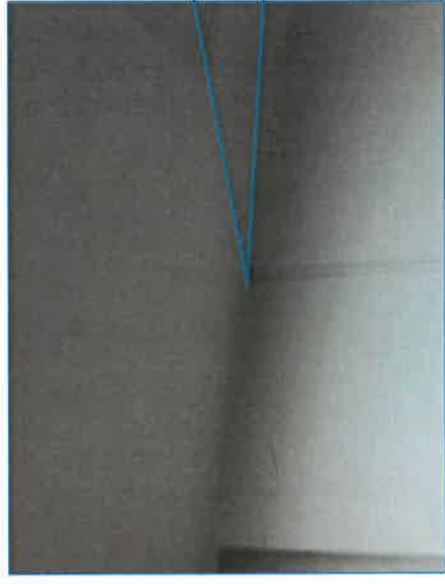


墙内外一边有吊顶，一边无吊顶的情况，在无吊顶处，打穿墙孔，注意墙后情况，保证孔在吊顶上方形成暗管

特殊安装环境指导



装修期的管线预埋
必须使用保护管，
同时注意安全，在
自己下方摆放施工
警示标识



**当布管抵达水
机上方时无法
将水管从吊顶
穿下来的情况**
可以在下方先
穿一段PE管，
在边上检修口
处与上方PE管
用直通连接，
然后把管子拉
下来



客厅四周有凹槽
可以利用客户环
境隐藏水管，可
将水管做好防护
后隐藏至灯池内



**在打孔时，没有
将空位处理的很
美观时，可活用
装饰件来遮挡弥
补**

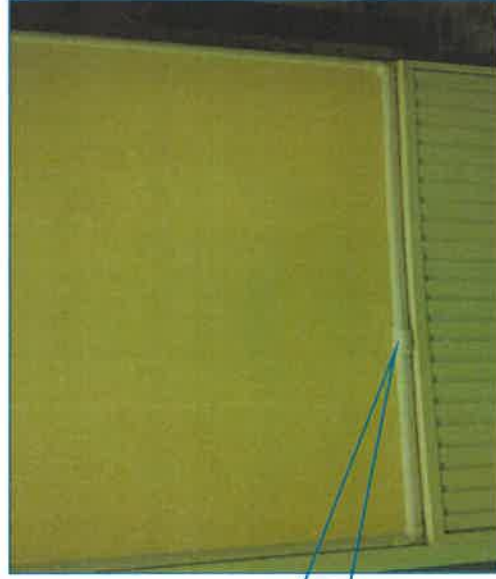
特殊安装环境指导



利用穿线桥架
隐藏水管，注意提前对PE管做好防护



走廊走管
开孔处用装饰件遮挡，水路依靠墙角确保不会被行人无意触碰



利用客户环境走管
即便是明管也有较高的美观度



利用PVC管
可做简单的挂钩
推送PE管或拉取远处的水管

特殊安装环境指导



NIVICO 尼维珂
中国商用净水智能骨干网

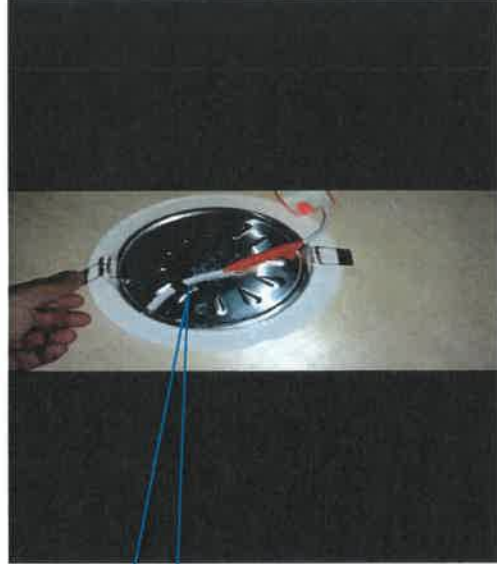
集成吊顶灯孔穿线



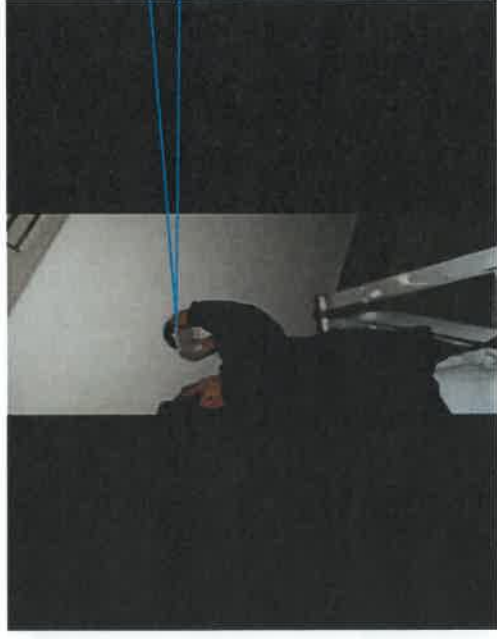
吊灯向下拉取，可腾出灯孔位以供穿管



吊灯固定在灯孔用的反向爪，是用弹簧固定



拆卸视频一



拆卸视频二

集成吊顶

1、**怎么拆**。拆卸集成吊顶时要注意铝扣板的特质，因为铝扣板没有突出的边角，所以最方便的就是找一个吸盘，把吸盘固定在铝扣板的一个小角上，再用力一拔，紧接着再将剩余的三个角拔下来，那么整块板就全部拆卸下来了。如果没吸盘，在四个角边缘处用细的螺丝刀或其他物件挑开也可以拆下

2、**注意事项**。注意不要粗鲁的拆卸铝扣板，所有的铝扣板都有一个着力点，假若你无法拆卸下来，可以考虑换个吸力大的吸盘或者换个铝扣板拆卸，避免用力过猛导致铝扣板变形。铝扣板拆卸下来后，要记住原来的安装方向，避免花纹与原样不同

3、**集成吊顶怎么安装**。原位将吊杆安装上去，在固定金属板时一定要记得卡紧龙骨。



NIVICO 尼维珂[®]
中国商用净水智能骨干网

CCTV
央视展播品牌



关注尼维珂

获取更多资讯

联系我们

上海尼维珂净水科技有限公司

地址：上海市闵行区莲花南路1500弄5号楼2F

全国服务热线：400-021-7776

邮编：201108

NIVICO 尼维珂[®]
中国商用净水智能骨干网

CCTV
央视展播品牌

共创一个生态
共享一个平台
共赢一个产业
谢谢大家

