

NIVICO®

尼维珂

中国商用净水智能骨干网

上海尼维珂净水科技有限公司 400-021-7776



# 一、NIVICO尼维珂 简介



上海尼维珂净水科技有限公司成立于2021年，由国内专业净水运营团队和国内知名净水产品OEM厂商联合组建。

® 经过两年左右时间的行业沉淀和市场验证，尼维珂已经发展和积累了 **300** 多位经销商，尼维珂产品及品牌已经脱颖而出。

**NIVICO**  
尼维珂

公司坚持 **品牌化、智能化、平台化** 发展战略方向，提升战略布局及运营服务能力，与行业经销商、品牌商共同搭建 **商用净水行业智能骨干网** 及 **净水行业IOT物联生态圈**。

## 二、NIVICO尼维珂 优势

占地**65**亩，标准化生产车间**50000**平方米



零部件到成品一体化生产

原材料  
加工

开模  
注塑

生产  
加工

组装  
检测

成品  
上市





专业的科技智能机器人设备，让零部件生产和数据参数更加精准。



**3400平方米** 国内数一数二的生产规模  
完备的标准化闭环流水线



每日产能  
**2000+台/日**



产品性能检测线 3条







## 三、NIVICO尼维珂 产品







## 当红小生 D35

一台真正高大尚的直饮机  
苗条身材 有大容量

大内存、高速度，带来全新饮水体验  
无论居家或办公环境，D35满足您一切饮水所需





## 颜值过硬 实力过人

流水般曲线设计，让D35系列  
浑然天成，独树一帜

## SCRO-D35

### 层层进化 安心直饮

循环杀菌，全面呵护，机器不断电，杀毒永在线  
大容量水箱，各种场所，游刃有余

<b>过滤层级</b>	<b>RO膜</b>	<b>净水箱(L)</b>
五级	75G	7L
<b>热胆(L)</b>	<b>功率(W)</b>	<b>规格尺寸(mm)</b>
2L	1300W	281*385*1250 281*385*560

型号	小玲珑RO机系列
D35A	UV   NB   7升水箱   2升热胆
D35B	UV   NB   7升水箱   2升热胆/冰胆
D35C	UV   NB   7升水箱   2升热胆   2.0G压力桶
D35D	UV   NB   7升水箱   2升热胆/冰胆   2.0G压力桶
D35-T(台式)	UV   NB   3.5升水箱   2升热胆
D35-Y(台式)	UV   NB   3.5升水箱   2升热胆   3.2G压力桶   不锈钢水龙头

型号	小玲珑管线机（立式分机）系列
SG-D35-1	UV   NB   7升水箱   2升热胆
SG-D35-2	UV   NB   7升水箱   2升热胆/冰胆

## 盖世无双 D50

一台近乎完美的商务直饮机  
创新科技 成就经典

D50 搭载最新物联媒云系统；时尚外观，无与伦比的扩展性能，  
满足任何场景的饮水需求，赢得众多口碑！





## 继承传统 净享生活

D50搭载最新物联云系统,可实现人机交互,扩展性能无与伦比;外观时尚且商务,满足多种饮水场景,赢得众多口碑。

# SCRO-D50

## 创新科技 成就经典

D50 保留了NIVICO最经典的设计。人人都会的便捷操作,搭载最新物联媒系统

过滤层级	RO膜	净水箱(L)
五级	75G	10-20L
热胆(L)	功率(W)	规格尺寸(mm)
5-10L	1300W	343*373*1420

型号	黑凤凰/白凤凰RO机系列
D50A	UV NB 10升水箱 5升热胆/冰胆
D50B	UV NB 10升水箱 5升热胆/冰胆 3.2G压力桶
D50C	UV NB 10升水箱 10升热胆(1800W)
D50D	UV NB 10升水箱 10升热胆(1800W) 3.2G压力桶
D50E(无源机)	UV NB 6.5升水箱 3升热胆
D50F	UV NB 10升水箱 5升热胆 压缩机制冷
D50G	UV NB 20升水箱 10升热胆 3.2G压力桶 200G膜

型号	黑凤凰/白凤凰管线机(立式分机)系列
SG-D50-1	UV NB 10升水箱 5升热胆
SG-D50-2	UV NB 10升水箱 5升热胆/冰胆
SG-D50-3	UV NB 10升水箱 10升热胆

NIVICO 尼维珂®

净水新技术 “鲜活水”

SCRO D50pro



## 一、滤芯改进

一级 PP 棉滤芯采用**大滤筒装置**

滤筒内使用 **10 寸** 定制高效 PP 棉，大大提高过水量



## 一、滤芯改进

二级**前置颗粒碳**滤芯

三级**压缩碳棒**滤芯

四级**反渗透 RO 膜**滤芯

五级**后置颗粒碳**滤芯

**卡接式**滤芯，方便更换



## 二、显示面板显示内容改进

2.1 TDS 值显示方式：**数值**或者**优良**，实现软件端**自由切换**。

2.2 通过销售端软件下发售后服务电话，显示屏上显示**服务电话**和**机器码**，**30 秒**交替显示。

2.3 水机工作状态显示屏上新增：**制水**、**水满**、**缺水**三类工作状态。

2.4 原有五档加热温度设定外，新增**无极温度**设定功能，从 **30°C-100°C** 可以自由设定，且显示屏上热水最高温度能显示到 **100°C**。

2.5 “NIVICO 尼维珂” logo 灯可通过**软件端远程操控**开和关，满足不同场景和用户需求。





### 三、产品功能革新

3.1 **“鲜活水”** 技术。解决了传统净水机长时间使用纯水箱、压力罐、净水机内部管路水质不新鲜的困扰。

3.2 **纯水泡膜**功能。在夜间 **12 点**会自动执行一次纯水泡膜程序，有效**延长 RO 膜**寿命。

3.3 **“一键排空”**。在软件端点击，启动排水功能，将水箱和压力罐内的残留水通过废水管彻底排除，同时清洁、净化机器内部水路管路及机器废水管，确保废水管不会产生污堵情况。

3.4 **紫外**功能。浸入式紫外增强至 **21 毫瓦**，紫外抑菌照射方式：**普通**模式、**增强**模式，自动切换模式。

3.5 **缺水警报**功能优化。

外部自来水连续 1 小时水压偏低或者缺水，机器低压开关持续检测到低压信号才会判断为缺水，机器停止制水，间隔 10S 上报云端一次，累计上报两次。



## 净水机实现刷卡、碰杯饮水功能



# 黑金刚 B40

尼维珂大型商用净水直饮机  
因为强大 所以强劲

RO反渗透技术，智能物联，远程操控  
满足大型商场、学校、单位等饮水需求





### 霸气展露 无惧环境

RO反渗透技术，智能物联，远程操控，满足大型商场、学校、医院、政府机关、企事业单位等饮水需求

## SCRO-B40

因为强大 所以强劲

海量RO膜，从容应对喝水需求，适用于大楼、园区、学校、机关等

<b>过滤层级</b> 五级	<b>RO膜</b> 400G	<b>总净水量</b> 4000L
<b>杀菌/通讯</b> 过流UV/NB	<b>压力桶</b> 3.2G	<b>加热方式</b> 40L步进加热
<b>使用场景</b> 200人以内	<b>功率 (W)</b> 3500W	<b>规格尺寸 (mm)</b> 510*430*1630



停电状态下  
30天离线存储



智能物联  
远程操控



RO反渗透系统  
滤芯净水



电子防干烧  
安全可靠



防漏水保护  
贴心保护



40L  
不锈钢热胆



LED大屏  
数码显示



SRO-C680

SRO-C680

## 智享好水 新鲜直饮

超强过滤，为健康品质生活护航  
新鲜活水轻松获得，净水好拍档

过滤层级(2级过滤)	RO膜	总净水量
<b>PP复合+RO滤芯</b>	<b>600G</b>	<b>8000L</b>
使用场景	功率(W)	规格尺寸(mm)
<b>家用</b>	<b>80W</b>	<b>130*510*480</b>

## 让喝水变得小资

尼维珂RO过滤，可放置厨房  
水量大，流速快，用水无需久等

**Zertifikat**      **Certificate**

Zertifikat Nr. Certificate No. Blatt Page  
S 50243510      0001

Ihr Zeichen Client Reference      Unser Zeichen Our Reference      Längstens gültig bis Latest expiration date  
Y.X.S.      ZC10-LLW- 14702354 003      19.06.2018 (day/mo/yr)

**Genehmigungsinhaber License Holder**  
NINGBO SURFSUN HOME APPLIANCES MANUFACTURING CO., LTD.  
Chaosheng Road No. 158  
East-Cixi Industrial Zone  
Cixi City, Zhejiang Province315338  
P.R. China

**Fertigungsstätte Manufacturing Plant**  
NINGBO SURFSUN HOME APPLIANCES MANUFACTURING CO., LTD.  
Chaosheng Road No. 158  
East-Cixi Industrial Zone  
Cixi City, Zhejiang Province315338  
P.R. China

**Prüfzeichen Test Mark**  


Geprüft nach Tested acc. to  
EN 60335-1:2002+A1+A11+A12+A2+A13+A14+A15  
EN 60335-2-24:2010  
EN 62233:2008  
ZEK 01.4-08/11.11

**Zertifiziertes Produkt (Geräteidentifikation)**  
**Certified Product (Product Identification)**

**Lizenzentgelte - Einheit License Fee - Unit**

**Trinkwasserspender (Water dispenser)**

Bezeichnung : YL2-DN04      10  
(Type Designation) MNOXB (x= 2, 3, 4, 5, 6 or 7)

Bemessungsspannung : AC 220-240V; 50Hz  
(Rated Voltage)

Bemessungsaufnahme : 65W  
(Rated Power Input)

Schutzklasse : II  
(Protection Class)

10

ANLAGE (Appendix) : 1

Dem Zertifikat liegt unsere Prüf- und Zertifizierungsprotokolle zugrunde. Produkt und Fertigungsstätte erfüllen § 20 und § 21 des Produktsicherheitsgesetzes.  
This certificate is based on our Testing and Certification Regulation. Product and production fulfill par § 20 and § 21 of the Product Safety Law.

TÜV Rheinland LGA Products GmbH · Tillystraße 2 · 90431 Nürnberg  
Tel.: (+49)2218 06 - 13 71 e-mail: cert-validation@tuv.rwth-ai.rwth-aachen.de  
Fax: (+49)2218 06 - 39 35 http://www.tuv.com/safety

**Zertifizierungsstelle**  
  
Dr.-Ing. T. Ketter

**Ausstellungsdatum Date of Issue** : 20.06.2013 (day/mo/yr)





**CERTIFICATE**  
of Conformity  
EC Council Directive 2014/30/EU  
Electromagnetic Compatibility

Registration No.: AE 50342710 0001  
Report No.: 14702217 003

**Holder:**  
NINGBO SURFSUN HOME APPLIANCES MANUFACTURING CO., LTD.  
Chaosheng Road No. 158  
East-Cixi Industrial Zone  
Cixi City, Zhejiang Province315338  
P.R. China


**Product:** Water Dispenser (Water Dispenser)

**Identification:** Type Designation: MNO5A YL2-DN04 MNOXB  
x = 2, 3, 4, 5, 6 or 7

Serial No.: n.a.  
Remark: Refer to test report 14702217 003 for details.

**Tested acc. to:**  
EN 55014-1:2006+A1+A2  
EN 55014-2:2015  
EN 61000-3-2:2014  
EN 61000-3-3:2013


This certificate of conformity is based on an evaluation of a sample of the above mentioned product. Technical Report and documentation are at the Licence Holder's disposal. This is to certify that the tested sample is in conformity with all provisions of Annex 1 of Council Directive 2014/30/EU. This certificate does not imply assessment of the production of the product and does not permit the use of a TÜV Rheinland mark of conformity. The holder of the certificate is authorized to use this certificate in connection with the EC declaration of conformity according to the a.m. Directive.

**Certification Body**  
  
Jianzhong Mao

Date: 11.05.2016

TÜV Rheinland LGA Products GmbH · Tillystraße 2 · 90431 Nürnberg

CE The CE marking may only be used if all relevant and effective EC Directives are complied with CE





## 四、净水行业分析与机遇点



# 商务净水行业的利益切入点：

## 1. 直饮水VS桶装水的优势：

比较内容	尼维珂 直饮净水器	桶装水+饮水机
水费支出	机器买断，产权属于经销商，不担心丢失高赔偿的问题	储存、运输、人工费用摊在水费中
水质安全与卫生	即喝即造，RO膜过滤，无假水、黑心桶担忧	遇到黑心商家，水源无保障；水桶材质掺假等
	定时紫外线杀菌，增加水的安全性	储存运输饮用中的二次污染导致细菌超标已成技术壁垒
水机清洗	设有自动反冲洗功能	需要定期人工清洗，保养经常不到位
反复加热	2小时不取热水，加热功能自动关闭，节能环保防干烧	放一杯就开始加热，形成“千滚水”
占用空间	仅为 0.1平方米左右	除了饮水机还要至少放2桶水，以便及时更换
订水送水	无须订水送水，无须与人管理，智能化运行	需要专人管理水票、水桶，订水，夏天集中订水经常不能及时到位
售后服务	SAAS智能物联，售后定期上门检测维护保养更换滤芯	水站多为私人小老板，服务意识差，经常服务不到位

## 商务净水行业的利益切入点：

### 2. 直饮水VS开水机的优势：

比较内容	尼维珂 直饮净水器	开水机
使用成本	1200W-3600W，每台机器收取固定的服务租金	一般6千瓦/台，耗电量比较大，费用较高
水质安全与卫生	即喝即造，RO膜过滤，无假水、黑心桶担忧	无过滤，无法过滤重金属等有害物质，口感差
	定时紫外线杀菌，增加水的安全性	烧开水，水垢严重
水机清洗	设有自动反冲洗功能	水垢很难清洗，基本不清洗
反复加热	2小时不取热水，加热功能自动关闭，节能环保防干烧	放一杯就开始加热，形成“干滚水”
饮水便捷	有冰凉水、常温水、热水可供选择	单一热水，一般都需大杯接水放凉后饮用
安全性	童锁保护功能	容易烫伤
售后服务	SAAS智能物联，售后定期上门检测维护保养更换滤芯	无

## 商务净水行业的利益切入点：

### 3.用户可得利益表：

节省项目	桶装水	饮水量	尼维珂机型	装机数	节约量
单桶水价	10 元/桶	1桶/天	D50-B	1	
年饮水量	-----	5000桶/年			
年饮水费用	-----	5000元/年		3000元/年	2000元/年
管理开支	500元/年		0		500元/年
场地占用	3 平方/年	450元/年	0		450元/年
场地租金	1.5 元/年		0		

一年251工作日/365天，假设1个公司30人，1天两桶水的饮水量；  
假设1桶水10元，1天2桶水，桶装水每天饮水费用20元；直饮水机1年3000元，251个工作日，平均每天12元；

## 中国商务净水行业分析及解决方案：

### 1. 行业现状

# OZNER 浩泽

行业快讯 > 巨亏5.62亿，浩泽名下4700余万... 冻结

净化设备网

1421 10  
文章 总

互联网领域

查看TA的文章

评论

“商用净水龙头股”浩泽净水被清盘 成都银行旗下消费金融公司股权3596万元拍卖

播报文章

上游新闻

发布时间: 2021-06-26 21:18 | 重庆晨报上游新闻官方账号

关注

科 — 科技

浩泽净水被曝资金链断裂 拖欠供应商合作费用

作者 科技范儿 · 2019-08-16 · 0 没有评论 · 1分钟

### 行业巨头 陨落

自营售后服务体系崩塌！  
用户连续用水保障信心不足！  
装机疑虑加重！

### 新模式、新产品、新品牌

在哪里???



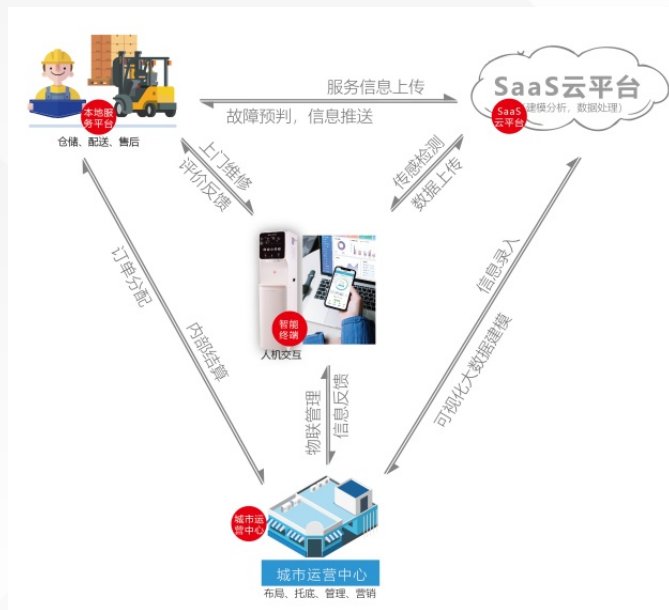
## 中国商务净水行业分析及解决方案：

### 2. 尼维珂（柯）解决方案



#### 280个城市运营中心

属地化售后服务托底  
相当于280个阿米巴团队



#### SAAS 2.0系统

智能化快速完成订单、任务安排  
相当于智慧大脑



整合的力量



合理设计机制



合理分配利益

#### 中国商用净水智能骨干网

净水IOT物联网生态圈  
做净水行业生态圈的小米

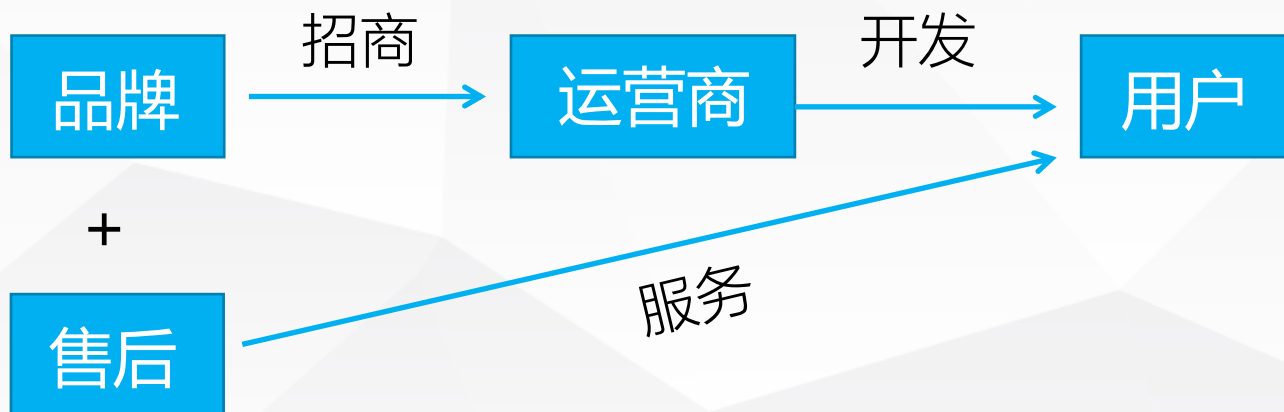
## 五、NIVICO尼维珂 运营模式

## (一) 目前直饮水行业运营模式

### a. L2B 模式（租赁）：加盟运营+招商 —— 自建售后模式

优势：服务标准化、效率高

劣势：运营成本高



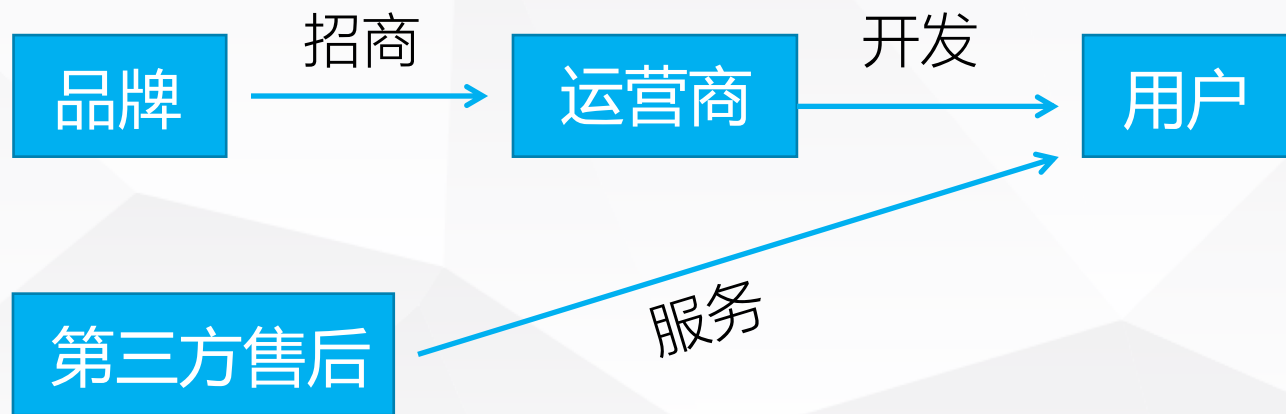
## b. M2B 模式（品牌市场）：加盟运营+招商—第三方售后外包模式（产权买断）

优势：简单，无运营

劣势：服务无标准

效率低下

用户体验差





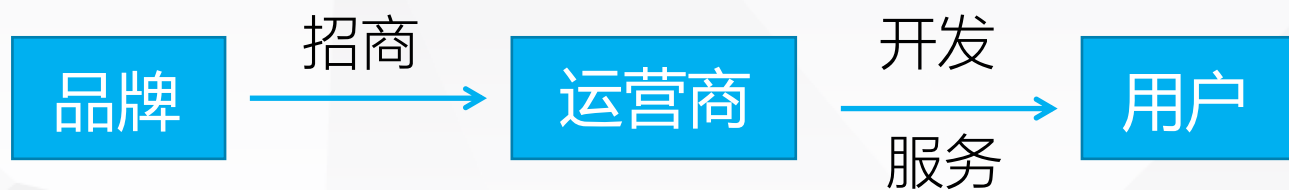
### c. F2B 模式（工厂）：区域运营制—运营商解决本地售后（产权买断）

优势：简单，无运营

劣势：无售后服务

靠运营商服务本地

无法开发服务异地客户



## (二) 尼维珂运营模式

### a. 城市运营中心

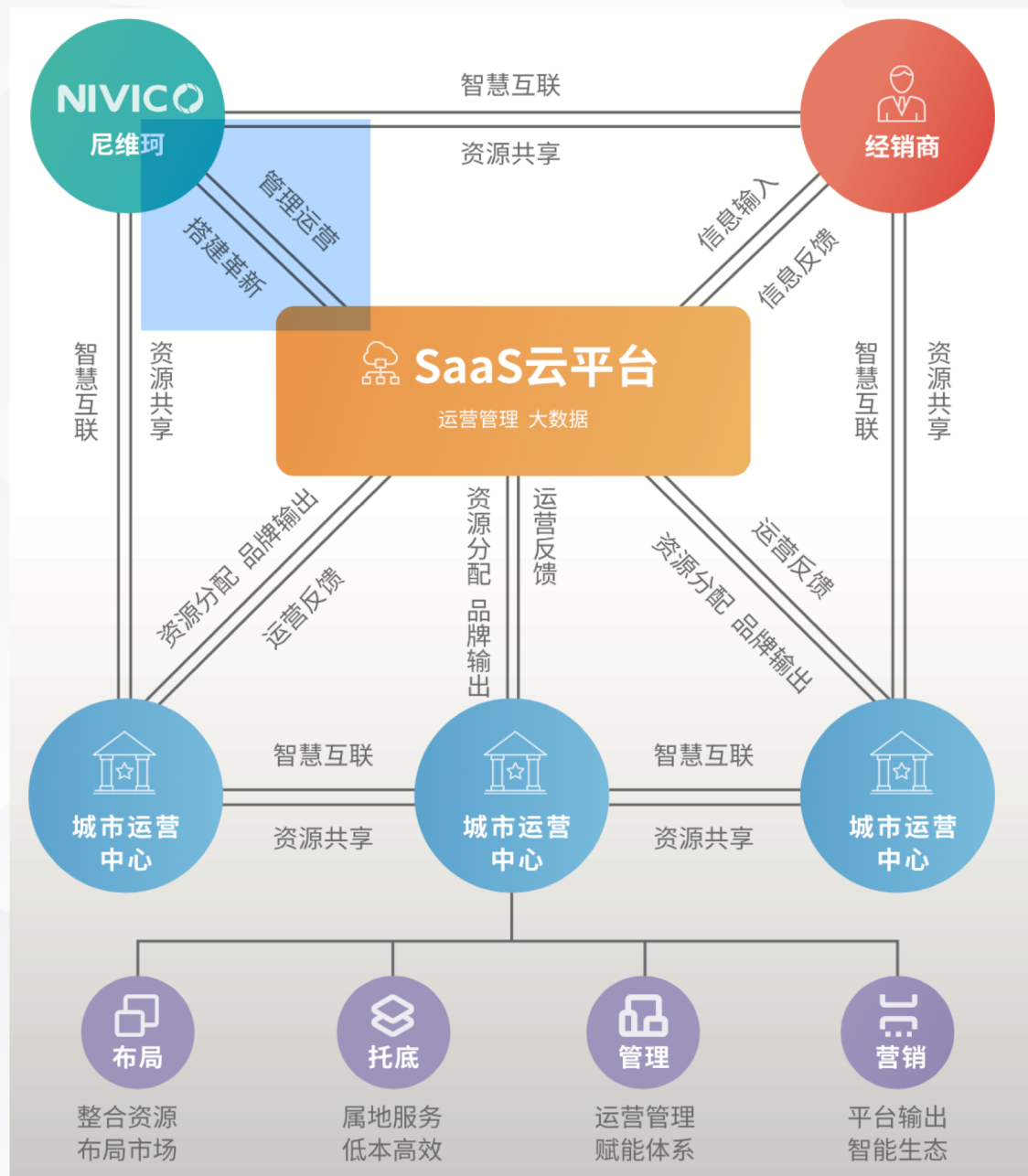
全国布局**280+**城市运营中心

以**“阿米巴+零库存”**的模式

以小团队的力量汇聚为**大品牌的**高质量服务体系



## 城市运营中心=阿米巴+零库存



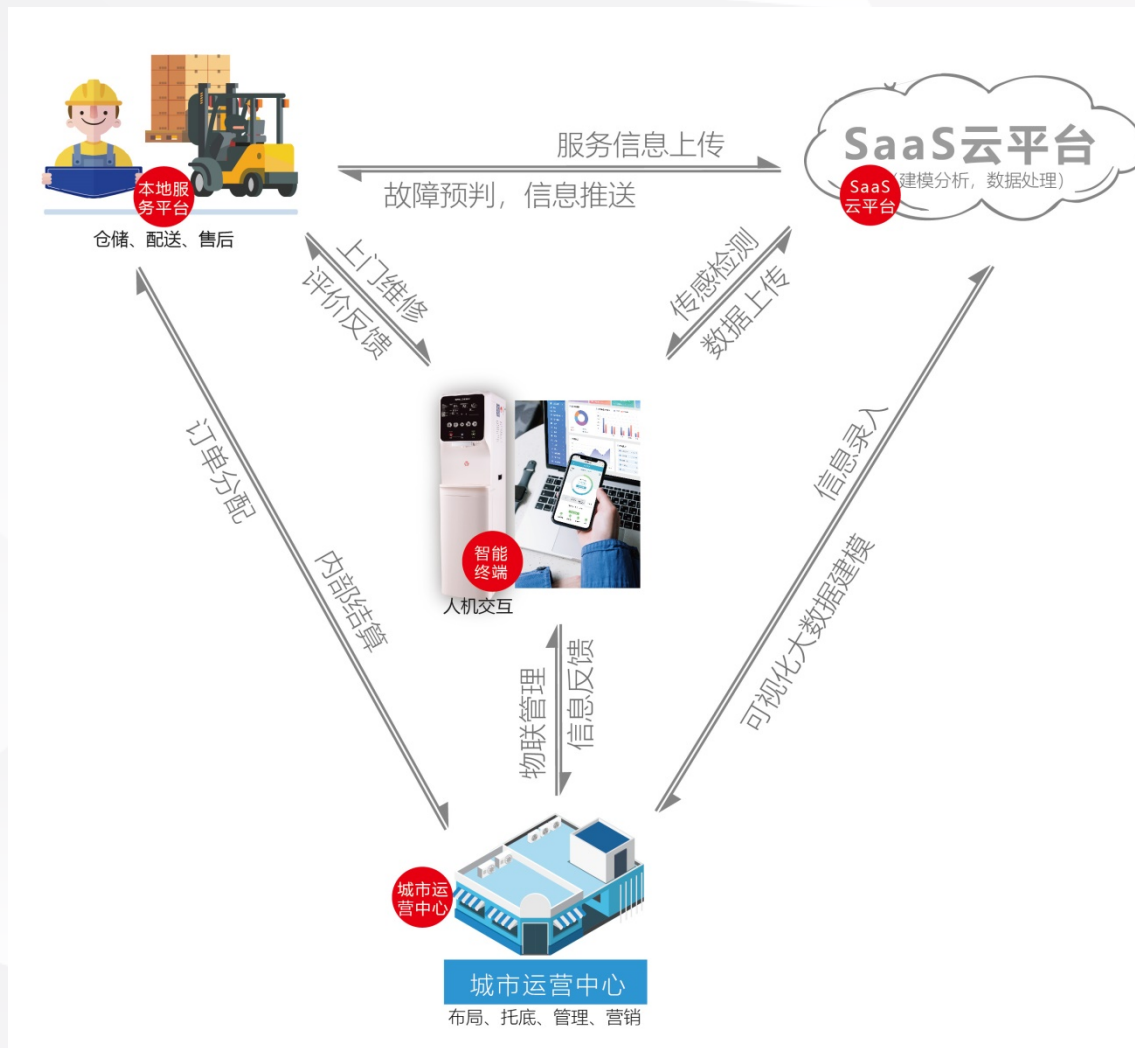
## b. SAAS云平台

- 生产入库
- 物流跟踪
- 城市运营仓
- 终端安装
- 售后维保的全流程智能流转



### c. 属地化售后服务

- 终端上传
- SAAS云分析
- 预处理判断
- 指令下发
- 售后人员上门维护



## 我们的运营优势

### 城市运营中心+总部管理（SAAS云系统）——城市运营中心 解决属地售后

**有效** 解决了自营售后成本高的劣势，为城市运营中心带来了利润增长点。

SAAS系统互联各个运营中心，**高效** 解决属地直饮水机安装和售后服务。

智能研判故障，推送售后服务指令，**实效** 完成工作任务。

尼维珂自创立始着手布局行业**智能骨干网**，在全国建立**280个**地级市运营中心。

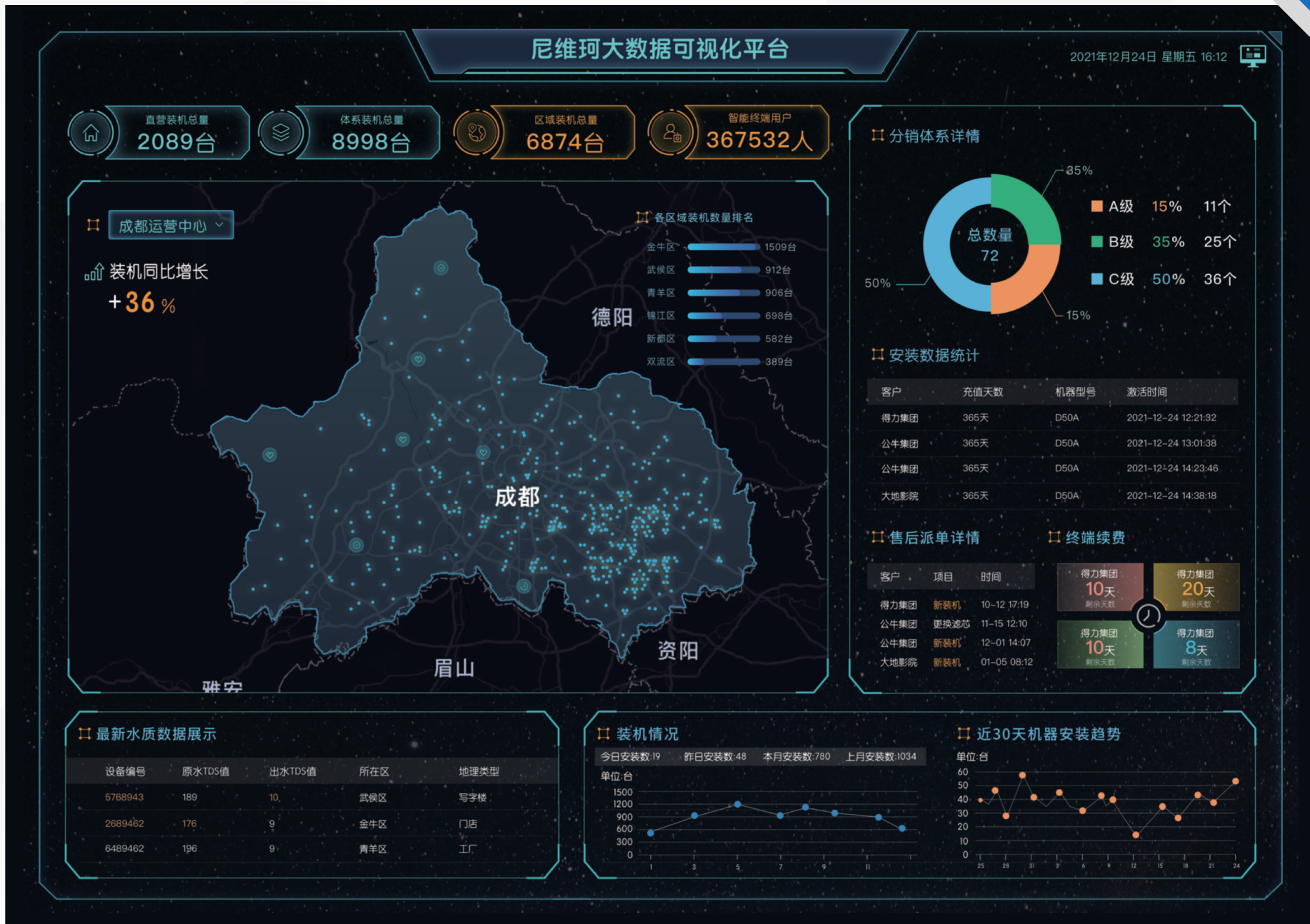
合理规划当地**渠道资源**，保障当地**运营中心**和**运营商利益**。

建立并管理**本地化服务体系**，进而实现服务的**低成本高效交付**。

打造**地级市体验赋能中心**，为净水运营商及行业服务商提供**售后服务**。

愿景

中国商业净水智能  
骨干网



#### 最新水质数据展示

设备编号	原水TDS值	出水TDS值	所在区	地理类型
5788943	189	10	武侯区	写字楼
26889462	176	9	金牛区	门店
64889462	196	9	青羊区	工厂

#### 装机情况

今日安装数: 19 昨日安装数: 48 本月安装数: 780 上月安装数: 1034

#### 近30天机器安装趋势

单位: 台





**关注尼维珂**  
**获取更多资讯**

联系我们

上海尼维珂净水科技有限公司

地址：上海市闵行区莲花南路1500弄5号楼2F

全国服务热线：400-021-7776

邮编：201108

**共创一个生态**  
**共享一个平台**  
**共赢一个产业**  
**谢 谢 大 家**

